



CERRADURA DE MANIJA

Allegra

Baño



Aplicación y función:

Acabados

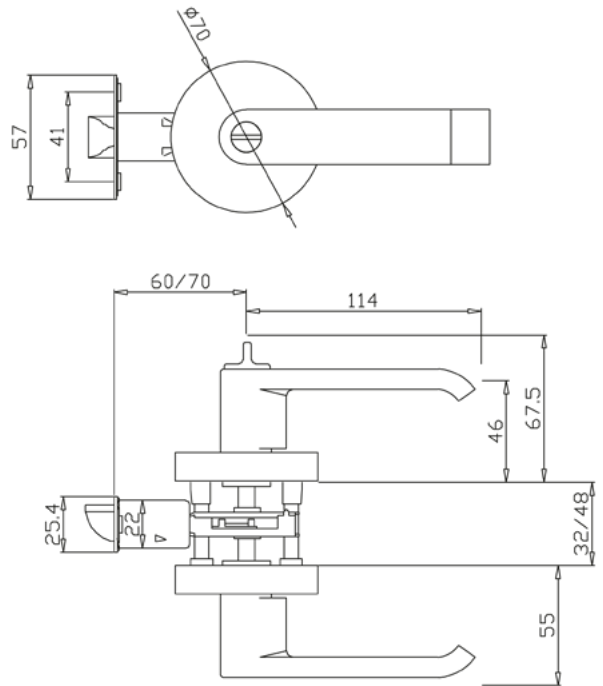
Recomendado para puertas de madera de 35 a 45 mm de espesor.

Accionamiento

Sin llave al exterior y mariposa al interior. Para desbloquear bastará con introducir en la manija exterior un desarmador o similar.

ESPECIFICACIONES TÉCNICAS

| | |
|------------------------------------|----------------------------|
| Material de la manija | Zamak |
| Material del picaporte | Zamak |
| Picaporte reversible | Si |
| Salida del picaporte | 11.8 mm |
| Frente del picaporte | 25.6 mm x 57 mm. |
| Material de la placa del picaporte | Acero inoxidable AISI 304. |
| Backset graduable | 60 a 70 mm. |
| Material del contrafrente | Acero inoxidable AISI 304. |
| Dimensiones del contrafrente | 27 mm. x 70 mm. |



ACABADOS



AL-51 Negro Mate



AL-81 Bronce Antiguo



AL-61 Acero Inoxidable



AL-91 Bronce Quemado



AL-71 Bronce Pulido

CONTENIDO

- 1 Set de manijas.
- 1 Set de picaporte.
- 1 Contrafrente.
- 1 Complemento de plástico.
- 1 Set de tornillos.
- 1 Manual de instalación.

VIDEO TUTORIAL DE INSTALACIÓN



Número de ciclos 200,000 ciclos
 Peso neto (gr) 1040
 Presentación: Caja.